

## Führung im Lidl Warenverteilerzentrum 23. März 2023



ein Teil der Gruppe

37 Senioren/innen, fahren mit Privatautos nach Weinfelden.  
Zu Beginn werden wir von Herrn Kaufmann über einige Eckdaten informiert.  
Lidl ist ein Familienunternehmen der Familie Schwarz.

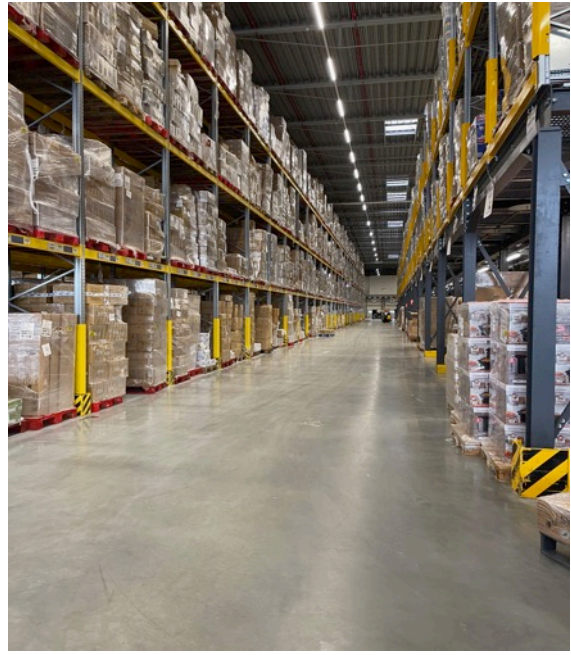
Weinfelden ist der Hauptsitz und das einzige Büro der Firma.  
Weltweit (in 32 Länder) sind insgesamt 11800 Filialen stationiert.  
2009 war der Start in der Schweiz. Mit Vertriebsregion Ost und West sind inzwischen  
170 Filialen eröffnet worden. Jährlich finden 10 bis 12 Neueröffnungen statt.  
Frauenfeld war eines der ersten.

2/3 der Produkte kommen aus der Schweiz. Das Fleisch ist mehrheitlich auf Schweizer  
Boden gewachsen.  
Spezialitäten aus anderen Ländern findet man meistens bei Aktionswochen.

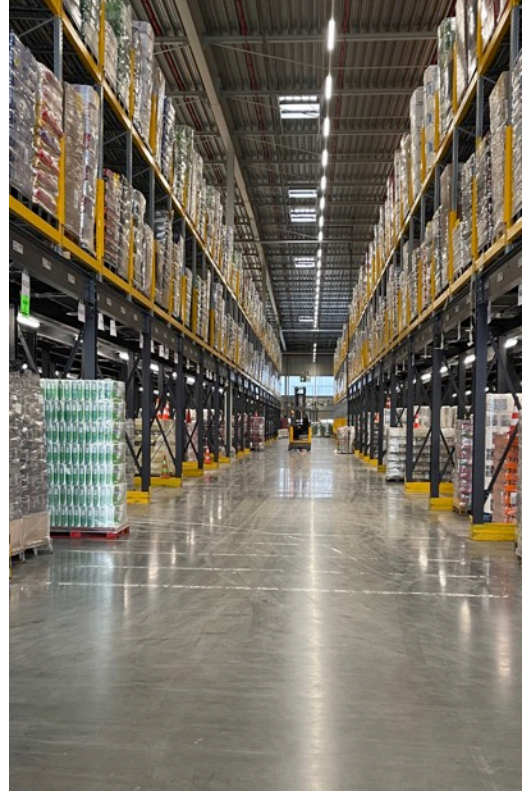
4500 Mitarbeiter und 100 Lernende in 100 verschiedenen Berufen, finden bei Lidl eine  
Stelle. 70 % Frauen/ 50 % Filialleiterinnen.  
41 Std. Woche 5-7 W. Ferien Mindestlohne: 4500.00 Soziales Netzwerk, Elternzeit:  
Mütter 18 W. Väter 4 W. bezahlt.

Mit den Fotovoltaik auf den Dächern, reicht der Strom nebst Eigenbedarf noch für ca.  
100 Haushalte von Weinfelden.

Nach einer halben Std. erwartet uns ein Herr namens Daniel für die Führung im  
Verteilerzentrum, mit einer Lagerfläche von 170`000 m<sup>2</sup>



Zollkontrolle ist 4x jährlich im Lager . Was defekt ist geht retour, wie hier der Frosch. Die Augen fallen raus.



Corona Zeit: WC Papier hat es noch genügend!!

Der Bund sagt: Strom sparen.  
Holz hat es noch Tonnenweise.



Jede Filiale hat eine Strasse wo die zusammengestellten Palletten platziert werden.



Daniel gibt uns sehr interessante und aufschlussreiche Informationen weiter z.B. dass sie 4 x jährlich Inventar machen müssen.

Dann geht es weiter in die kühlere Abteilung.



Im Kühlraum, wo Glace usw. bei minus 18 Grad gelagert wird, bleiben wir nicht so lange.  
Die Arbeitszeit hier ist im Intervall auf 90 Min. arbeiten und 30 Min. Pause zum aufwärmen vorgeschrieben.

Dann geht es weiter in den Aussenbereich. Lidl hat ein eigenes Recycling Center. Es wird alles schön getrennt und für die weiter Verwertung weiter gegeben.



Das tut weh !!



Wenigstens verschiedene Tiere freuen sich an unserem Wohlstand.

Zum Abschluss streifen wir noch das Bananen Reifungslager. Sie werden alle grün angeliefert und hier dank einer speziellen Behandlung zur bekannten gelben Farbe gereift.

Eine sehr interessante Führung geht zu ende. Daniel hätte glaube ich noch viel zu erzählen gehabt.

Zum Abschluss des Nachmittages, geniessen wir im Coop Restaurant noch Kaffee und Kuchen und es wird rege über diesen Nachmittag diskutiert.

Trudi Dietiker

